

# Aviso de Ciclón Tropical en el Océano Pacífico

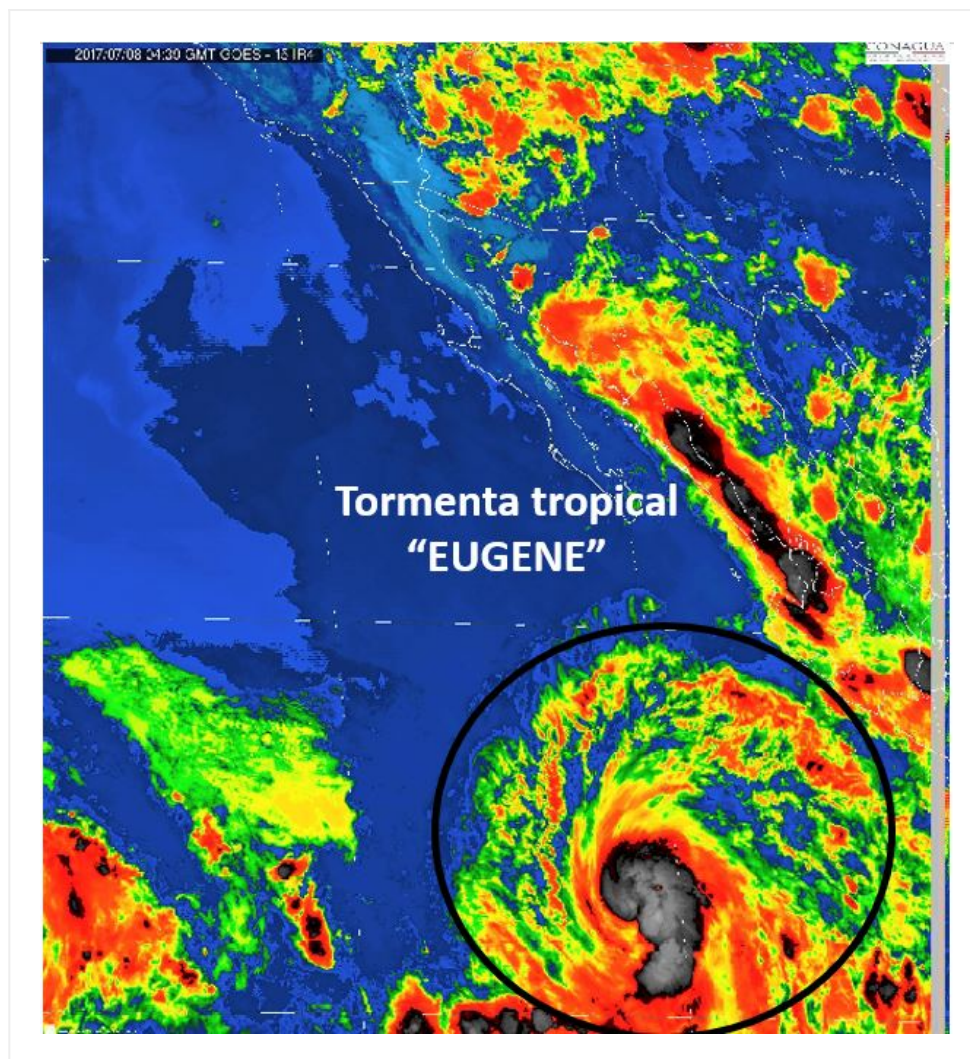
**No. Aviso: 3**

**Ciudad de México a 08 de Julio del 2017.**

**Emisión: 04:15h**

Servicio Meteorológico Nacional, fuente oficial del Gobierno de México, emite el siguiente aviso:

**Síntesis: TORMENTA TROPICAL "EUGENE" AL SUR-SUROESTE DE BAJA CALIFORNIA SUR**



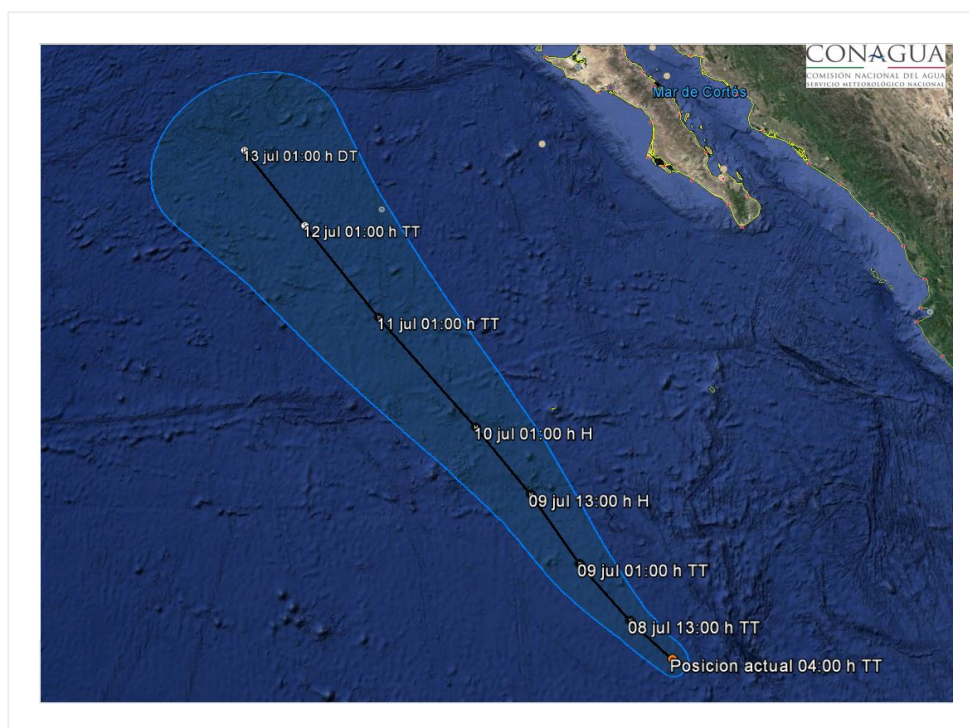
**Imagen de satélite**

## **Situación Actual:**

Tormenta Tropical "EUGENE" al sur-suroeste de las costas de Baja California Sur, con desplazamiento hacia el noroeste, por el momento no afecta costas nacionales. Se mantiene en Vigilancia.

<b>Condiciones Actuales</b>				
<b>Hora local (hora gmt)</b>	4:00 (9:00 GMT)			
<b>Ubicación del centro del ciclón</b>	Latitud Norte:12.9°	Longitud Oeste: 112.1°		
<b>Distancia al lugar más cercano</b>	1,135 km al sur-suroeste de Cabo San Lucas, B.C.S.			
<b>Desplazamiento actual:</b>	Noroeste (315°) a 15 km/h			
<b>Vientos máximos [km/h]:</b>	Sostenidos: 75 km/h	Rachas: 95 km/h		
<b>Presión mínima central [hpa]:</b>	1005 hPa			
<b>Pronóstico de lluvia</b>	No afecta al país			
<b>Extensión en cuadrantes de radios de vientos y oleaje</b>				
<b>Radio de vientos de 63 km/h</b>	110 km NE	75 km SE	0 km SO	95 km NO
<b>Oleaje 4 m</b>	280 km NE	335 km SE	55 km SO	165 km NO

<b>PRONÓSTICO VALIDO AL DÍA/HORA LOCAL TIEMPO CENTRO</b>	<b>LATITUD NORTE</b>	<b>LONG. OESTE</b>	<b>VIENTOS [Km/h]</b>	<b>CATEGORÍA</b>	<b>UBICACIÓN (en km)</b>
<b>08/13h</b>	13.7	113.0	95/110	Tormenta Tropical	1,065 km al sur-suroeste de Cabo San Lucas, BCS.
<b>09/01h</b>	14.9	114.1	110/140	Tormenta Tropical	987 km al sur-suroeste de Cabo San Lucas, BCS.
<b>09/13h</b>	16.4	115.2	130/155	Huracán categoría I	905 km al suroeste de Cabo San Lucas, BCS.
<b>10/01h</b>	17.9	116.5	130/155	Huracán categoría I	880 km al sur-suroeste de Cabo San Lazaro, BCS.
<b>11/01h</b>	20.5	119.0	100/120	Tormenta Tropical	840 km al suroeste de Cabo San Lazaro, BCS.
<b>12/01h</b>	22.9	121.2	75/95	Tormenta Tropical	830 km al suroeste de Punta Eugenia, BCS.
<b>13/01h</b>	25.1	123.3	45/65	Depresión Tropical	880 km al oeste-suroeste de Punta Eugenia, BCS.



**Trayectoria pronóstico de la Tormenta Tropical "EUGENE"**

Aviso No.	Fecha / Hora local CDT	Lat. Norte	Long. Oeste	Distancia más cercana (km)	Viento m <sup>í</sup> x. / rachas	Categoría	Avance
1	07 jul / 16:00	11.9	111.2	1,230 km al sur de Cabo San Lucas, B.C.S., y a 1,070 km al suroeste de Playa Perula, Jal.	65/85	Tormenta Tropical	Noroeste (310°) a 13 km/h
2	07 jul / 22:00	12.5	111.6	1,170 km al sur de Cabo San Lucas, B.C.S., y a 1,045 km al suroeste de Playa Perula, Jal	75/85	Tormenta Tropical	Noroeste (315°) a 15 km/h
3	08 jul / 4:00	12.9	112.1	1,135 km al sur-suroeste de Cabo San Lucas, B.C.S.	75/95	Tormenta Tropical	Noroeste (315°) a 15 km/h

**EL SIGUIENTE AVISO SE EMITIRÁ A LAS 10:15 HRS TIEMPO DEL CENTRO O ANTES SI OCURREN CAMBIOS SIGNIFICATIVOS**

**Pronosticador:** Juana Díaz G.

**Revisó:** Ismael Marcelo D.